

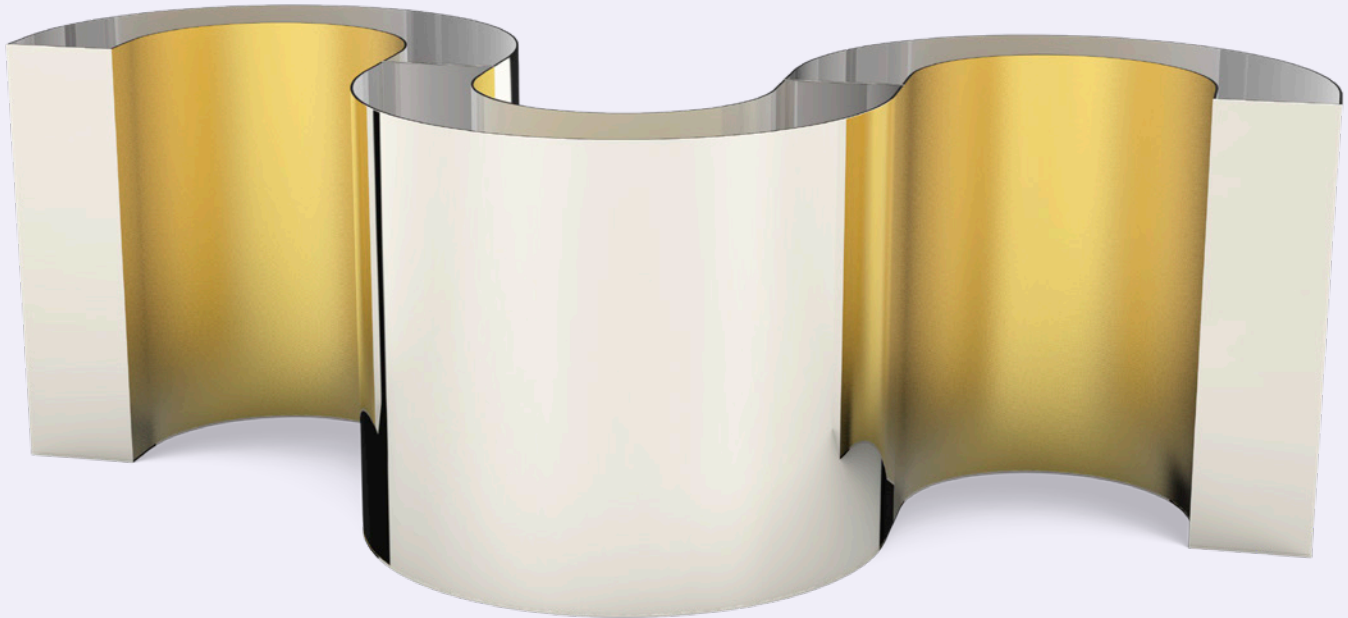
# GREGGIO

1948

Italian Luxury Design

designer

**Alberto Zorzi**





# Alberto Zorzi

A brief biography *Nota biografica*

Alberto Zorzi (Padua, 1958) is a goldsmith artist and designer, he is nationally and internationally renowned. After graduating in History of Contemporary Art at the University of Padua and at Ca' Foscari University of Venice, he obtained a PhD in History of Arts from Ca' Foscari University of Venice, the Faculty of Architecture of Venice and the University of Verona. He has had numerous teaching positions such as the ones at Liceo Selvatico in Padua, the European Institute of Design in Milan, the Academy of Fine Arts in Ravenna, the University of Florence and Siena.

He is going to present as an absolute first preview at the Salone del Mobile in Milan edition n.60, two important collections called "Pitagora" and "Fellini": these are use objects for the table and furnishing accessories for the house, designed for Greggio 1948 of Padua, an internationally relevant company. The metal and silver works of both collections were created in a limited edition and conceived with an innovative design, both from the design point of view and for the perfect and original executive manufacture.

*Alberto Zorzi (1958 Padova) artista orafo e designer, riconosciuto a livello nazionale e internazionale. Laureato in Storia dell'Arte Contemporanea all'Università di Padova e all'Università Ca' Foscari di Venezia, ottiene il dottorato di ricerca in Storia dell'arte con l'Università Ca' Foscari di Venezia, la Facoltà di Architettura di Venezia e l'Università di Verona. Tra i numerosi incarichi di docenza troviamo il Liceo Selvatico di Padova, l'Istituto Europeo di Design di Milano, l'Accademia delle Belle Arti di Ravenna, l'Università degli Studi di Firenze e Siena.*

*Presenta in anteprima assoluta al Salone del Mobile di Milano edizione n.60, due importanti collezioni denominate "Pitagora" e "Fellini": si tratta di oggetti d'uso per la tavola e complementi d'arredo per la casa, progettati per la Greggio 1948 di Padova, azienda rilevante a livello internazionale.*

*Le opere in metallo e argento di entrambe le collezioni sono state realizzate in edizione limitata e ideate con un design innovativo, sia dal punto di vista progettuale sia per la perfetta e originale costruzione esecutiva.*

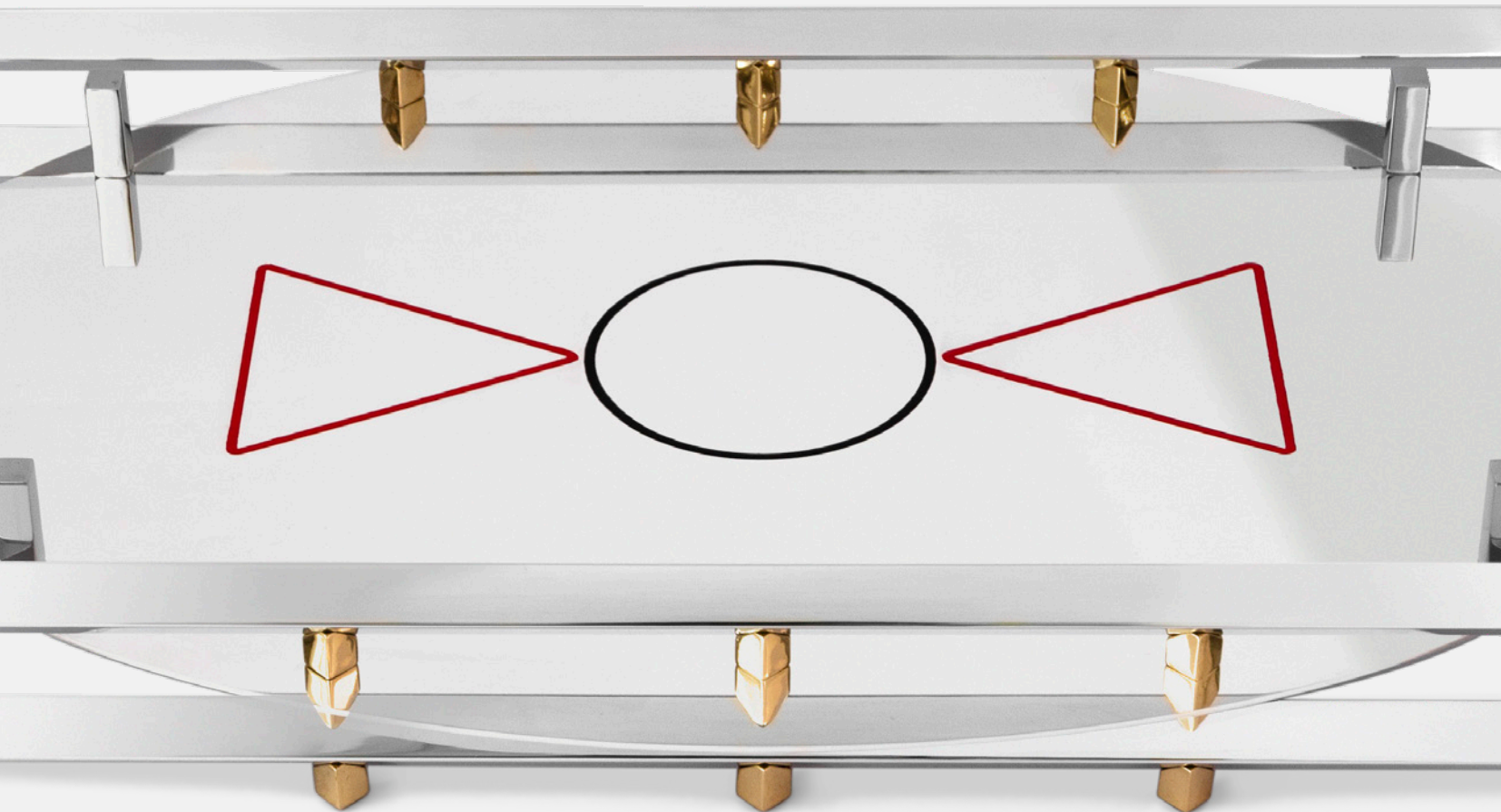
## Index *Indice*

### 01 - The Pitagora Collection

Quadrangular vase-candelabrum (2 sizes) <i>Vaso-candelabro quadrangolare (2 misure)</i>	pag. 04
Triangular vase-candelabrum <i>Vaso-candelabro triangolare</i>	pag. 06
Semicircular silver vase-candelabrum <i>Vaso-candelabro semicircolare arg.</i>	pag. 08
Semicircular silver-gold vase-candelabrum <i>Vaso-candelabro semicircolare arg.-oro</i>	pag. 09
Round tray <i>Vassoio circolare</i>	pag. 12
Oval tray <i>Vassoio ovale</i>	pag. 13

### 02 - The Fellini Collection

Elliptical jug <i>Caraffa ellittica</i>	pag. 16
Elliptical jug w/texture <i>Caraffa ellittica c/texture</i>	pag. 17
Elliptical shifted jug <i>Caraffa ellittica traslata</i>	pag. 18
Elliptical shifted jug w/texture <i>Caraffa ellittica traslata c/texture</i>	pag. 19
Elliptical shifted vase <i>Vaso ellittico traslato</i>	pag. 20
Elliptical shifted satin vase <i>Vaso ellittico traslato satinato</i>	pag. 21
«And the ship sails on» centerpiece (2 sizes) <i>«E la nave va» centrotavola (2 misure)</i>	pag. 22
Elliptical vase w/texture <i>Vaso ellittico c/texture</i>	pag. 24
Elliptical vertical vase <i>Vaso ellittico verticale</i>	pag. 24



# 01

## The Pitagora Collection

Design and modernity tell the tale of silver  
*Design e contemporaneità raccontano l'argento*

The reference to the great mathematician, theorist and philosopher of Ancient Greece is ideal. The entire collection wants to portray how the use of geometry, proportions, thought-out measures and interpreted dimensions are imagined by the designer Alberto Zorzi, becoming a great relevance and a massive novelty in the department of silverware for the table. It is a collection where design shows with a creative force that is definitely new and harmonious. Measure, calculation, shape and thinking are joined together in a result which is exceptionally beautiful and functional. It points to a new direction and perspective in planning silverware items in our contemporary time.

It is important to point out how Greggio Argenti managed the noble metal used for the entire collection with great care, awareness and remarkable skills, by participating in the realization of these magnificent works of pure design with keen interest.

*Il riferimento al grande matematico, teorico e filosofo dell'antica Grecia è di carattere ideale. La collezione intende rappresentare come l'uso della geometria, delle proporzioni, delle misure ragionate, delle dimensioni interpretate vengono immaginate dal designer Alberto Zorzi, diventando di grande attualità e di enorme novità nel campo dell'argenteria per la tavola. Una collezione dove il design appare con una forza creativa decisamente innovativa e armonica. Misura, calcolo, forma e pensiero si legano in un risultato estetico e funzionale straordinario che indica una nuova direzione e prospettiva nel progettare e pensare gli oggetti in argento nella nostra epoca contemporanea. Greggio Argenti ha curato con particolare attenzione, sensibilità e notevole professionalità il nobile metallo utilizzato per l'intera collezione, partecipando con vivo interesse alla realizzazione di queste magnifiche opere di puro design.*

## Quadrangular Vase-Candelabrum

*Vaso Candelabro  
Quadrangolare*

Quadrangular Vase-Candelabrum with 9 lights and 9 vials. Semi-ellipse handles on three sides. Polished Finish.

*Vaso-Candelabro quadrangolare a 9 luci e 9 ampolle. Impugnature a semi ellisse su tre lati. Finitura lucida.*

**MATERIALS**  
Available in:  
silverplated brass or  
sterling silver on request.

**MATERIALI**  
*Disponibile in:  
ottone argentato o  
argento 925 limited edition.*



**9.95.2812** cm 34 x 32 x h 30

The article is available in two sizes and it has the double function of Vase and Candelabrum.

*L'articolo è disponibile in due misure e presenta la doppia funzione di Vaso e Candelabro.*



**9.95.2852** cm 30 x 28 x h 25

## Triangular Vase-Candelabrum

*Vaso Candelabro  
Triangolare*

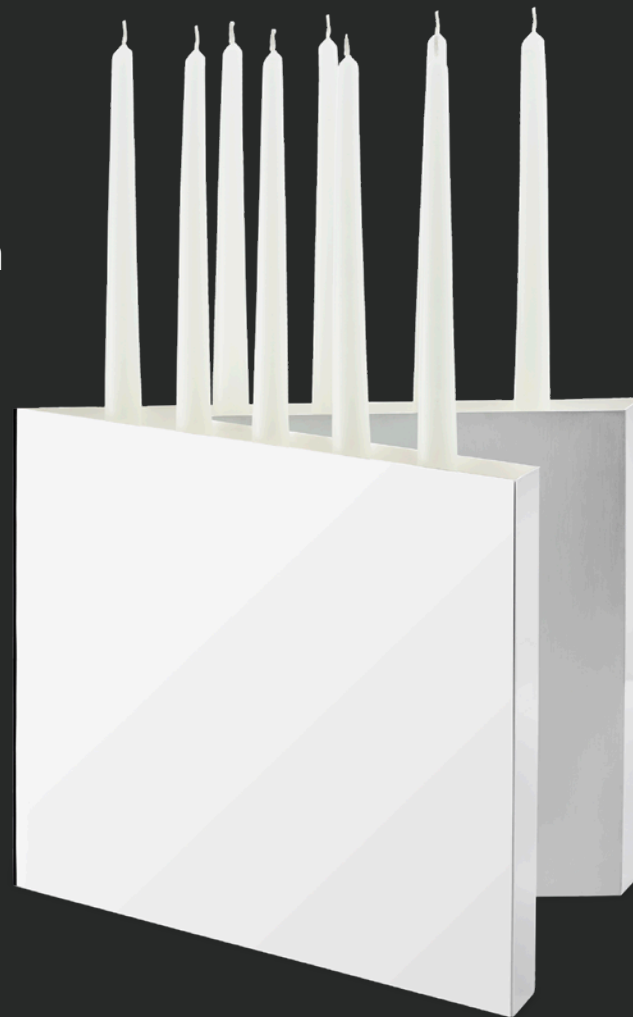
9.95.2802 cm 25 x 36 x h 30

Triangular Vase-Candelabrum with 9 lights and 9 vials. Polished finish on the outside and satin on the inner angle.

*Vaso-Candelabro di forma triangolare a 9 luci e 9 ampolle. Finitura lucida esterna e satinata nell'angolo interno.*

**MATERIALS**  
Available in:  
silverplated brass or  
sterling silver on request.

**MATERIALI**  
Disponibile in:  
ottone argentato o  
argento 925 limited edition.



### 01 - The Pitagora Collection

The Triangular Vase-Candelabrum features 9 glass vials for a sculptural floreal arrangement. By interacting with the flowers, it becomes an interesting interior design object, open to continuous botanical and chromatic changes.

*Il Vaso-Candelabro Triangolare presenta 9 ampolle in vetro per una composizione floreale scultorea.*

*Interagendo con i fiori diventa un interessante oggetto di interior design predisposto a continui mutamenti cromatici e floreali.*



## Semicircular Vase-Candelabrum

*Vaso Candelabro Semicircolare argento e oro*

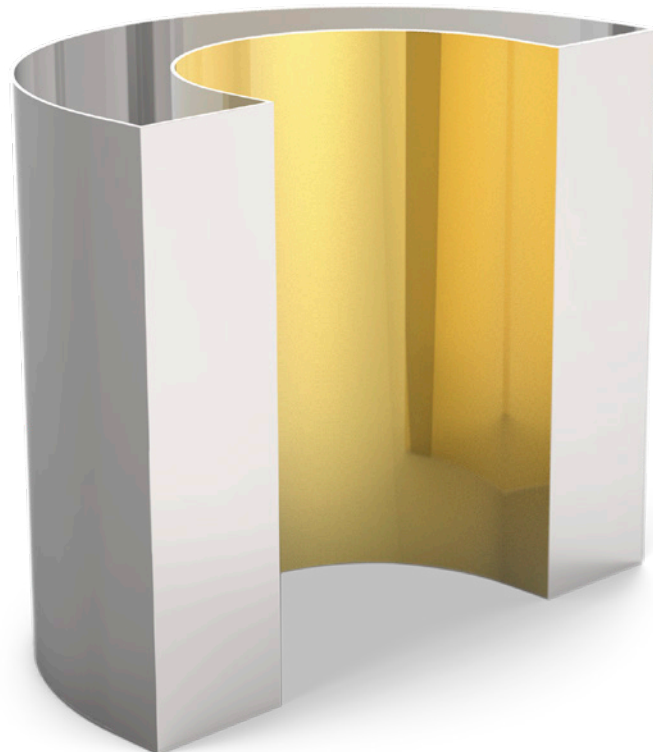
9.95.2784 cm 29,5 x 17,5 x h 25

Semicircular Vase-Candelabrum with 4 lights and 4 vials. Golden with a satin finish inside and polished silver on the outside.

*Vaso-Candelabro semicircolare a 4 luci e 4 ampolle. Finitura dorata satinata nell'arco interno e lucida argentata nell'arco esterno.*

**MATERIALS**  
Available in: silverplated and gilded brass or sterling silver and gilding on request.

**MATERIALI**  
*Disponibile in: ottone argentato, dorato o argento 925 e doratura limited edition.*



## Semicircular Vase-Candelabrum

*Vaso Candelabro Semicircolare argento*

9.95.2782 cm 29,5 x 17,5 x h 25

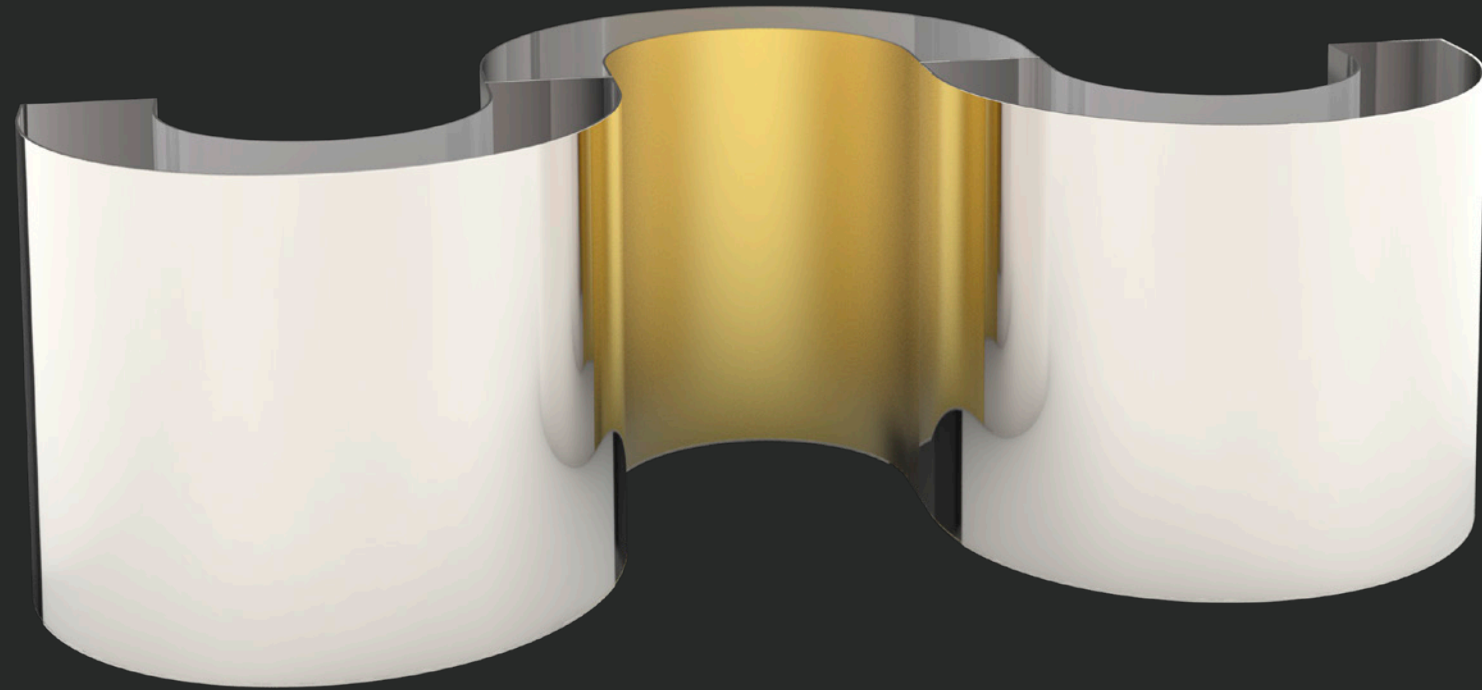
Semicircular Vase-Candelabrum with 4 lights and 4 vials. Polished silver finish.

*Vaso-Candelabro semicircolare a 4 luci e 4 ampolle. Finitura lucida.*

**MATERIALS**  
Available in: silverplated brass or sterling silver on request.

**MATERIALI**  
*Disponibile in: ottone argentato o argento 925 limited edition.*





01 - The Pitagora Collection

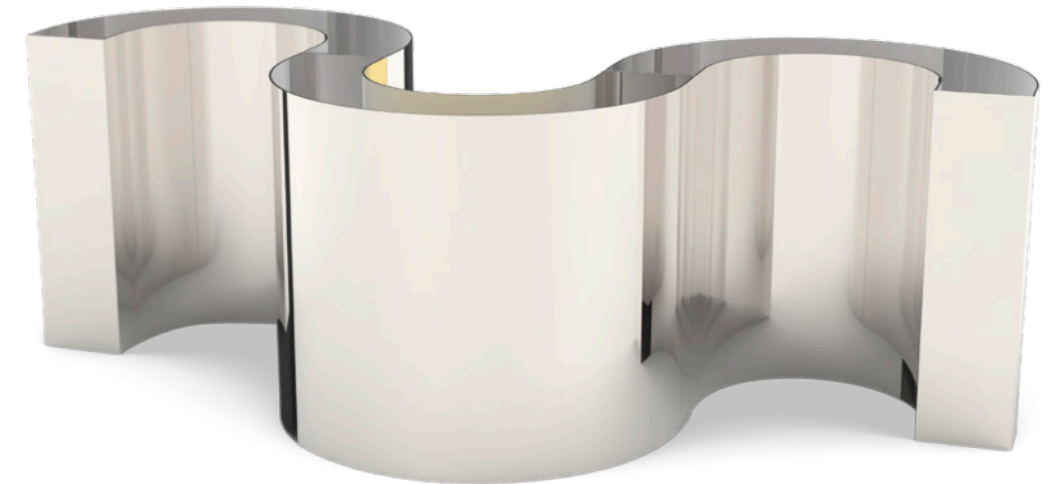
The Semicircular Vase-Candelabrum of the Pitagora collection evolves its design through the possibility of composition by harmonic modules.

*Il Vaso-Candelabro Semicircolare, evolve il suo design attraverso la possibilità della composizione per moduli armonici.*



Different points of view of the Semicircular Vase-Candelabrum from the Pitagora collection.

*Differenti punti di vista del Vaso-Candelabro Semicircolare della collezione Pitagora.*



## Round Tray

*Vassoio Circolare*

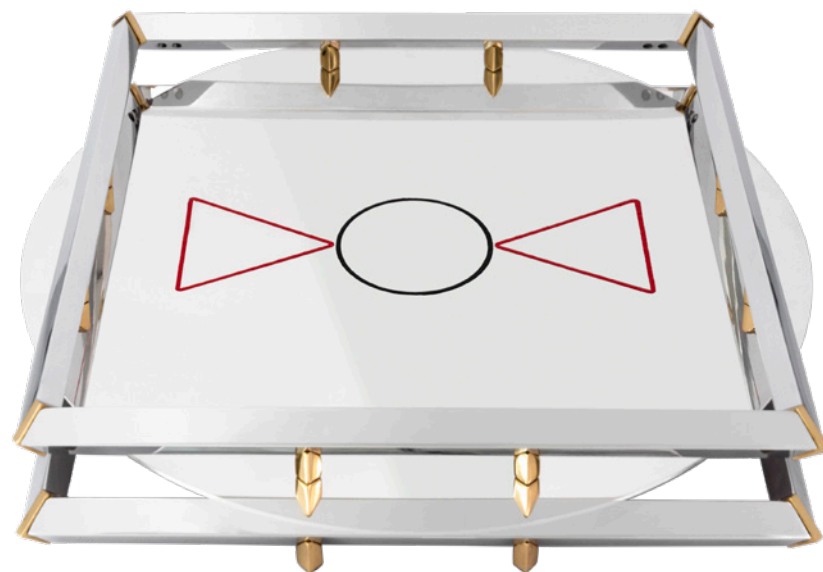
9.48.4662 cm Ø 46 x h 7

Round tray with squared perimetral structure. Characterized by golden and enameled elements.

*Vassoio circolare con struttura perimetrale quadrata. Caratterizzato da elementi dorati e decorati a smalto.*

**MATERIALS**  
Available in: silverplated and gilded brass, enamel and aluminium, or sterling silver and gilding on request.

**MATERIALI**  
Disponibile in: ottone argentato, dorato, smalto e alluminio o argento 925 e doratata limited edition.



## Oval Tray

*Vassoio Ovale*

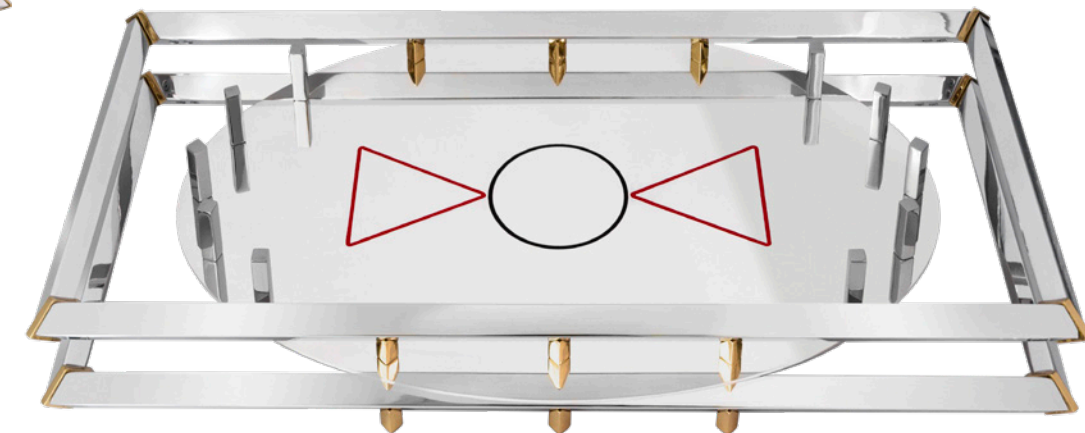
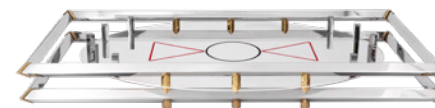
9.48.4642 cm 61 x 32 x h 7,5

Oval tray with rectangular perimetral structure. Characterized by golden and enameled elements.

*Vassoio ovale con struttura perimetrale rettangolare. Caratterizzato da elementi dorati e decorati a smalto.*

**MATERIALS**  
Available in: silverplated and gilded brass, enamel and aluminium, or sterling silver and gilding on request.

**MATERIALI**  
Disponibile in: ottone argentato, dorato, smalto e alluminio o argento 925 e doratata limited edition.







# 02

## The Fellini Collection

Silver becomes a dream in an author's journey  
*L'argento si fa sogno in un viaggio d'autore*

The collection was born from the idea shared by Marco, Barbara Greggio and Alberto Zorzi. They wanted to remember Federico Fellini who is considered one of the greatest Italian directors of the twentieth century, a real tribute to a personality considered very important for the Italian culture on an international level.

For these reasons, Zorzi thought about the cinematographic masterpiece and he created «And the Ship sails on», a particular collection of design objects, incredibly new, functional, effective and very beautiful.

To this day, such a theme and project have never been carried out in the field of silverware, but the result achieved has highlighted that Greggio Argenti and the designer Zorzi can create unique, valuable objects which have the highest quality standards.

*La collezione è nata dall'idea condivisa da Marco, Barbara Greggio ed Alberto Zorzi di voler ricordare Federico Fellini, considerato tra i più grandi registi del Novecento italiano, un vero e proprio omaggio ad una personalità ritenuta a livello internazionale molto importante per la cultura italiana. Per queste ragioni, Zorzi riflettendo sul capolavoro cinematografico «E la Nave va», ha progettato una particolare collezione di oggetti di design incredibilmente nuova, funzionale, efficace e molto bella. Ad oggi non era mai stato svolto un tale tema e progetto nel campo dell'argenteria, ma il risultato raggiunto ha evidenziato che Greggio Argenti e il designer Zorzi possono dare vita a oggetti unici, di pregio, all'altezza dei più alti standard qualitativi.*

## Elliptical Jug

*Caraffa Ellittica*

9.12.1422 cm 24 x 8,5 x h 26

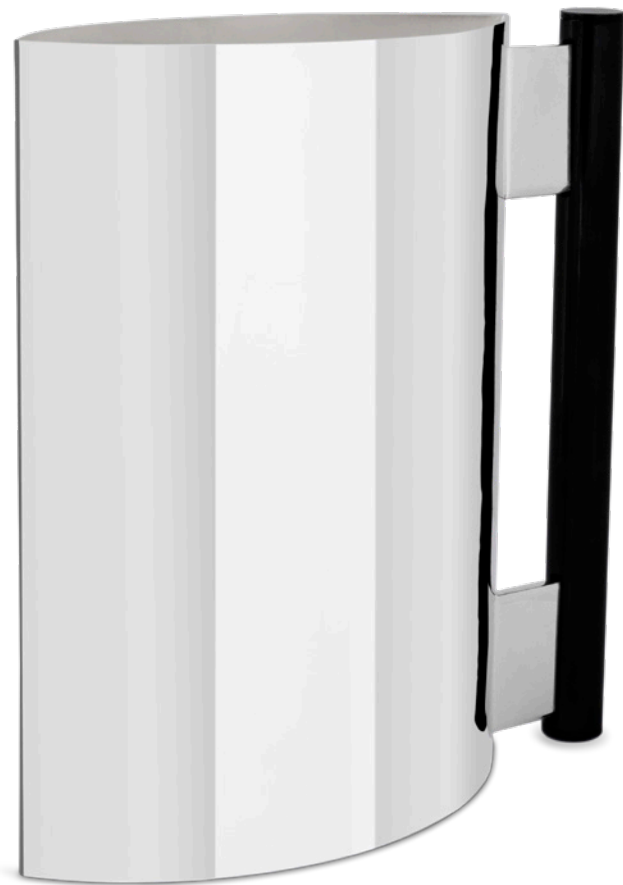
Black cylindrical handle  
with ruthenium plating.  
Polished finish.

*Impugnatura nera cilindrica  
placcata rutenio.  
Finitura lucida.*

### MATERIALS

Available in:  
silverplated brass or  
sterling silver on request.

*MATERIALI  
Disponibile in:  
ottone argentato o  
argento 925 limited edition.*



## Elliptical Jug w/texture

*Caraffa Ellittica  
con texture*

9.12.1442 cm 24 x 8,5 x h 26

Black cylindrical handle  
with ruthenium plating.  
Polished finish with texture.

*Impugnatura nera cilindrica  
placcata rutenio.  
Finitura lucida con texture.*

### MATERIALS

Available in:  
silverplated brass or  
sterling silver on request.

*MATERIALI  
Disponibile in:  
ottone argentato o  
argento 925 limited edition.*



## Elliptical Shifted Jug

*Caraffa Ellittica  
Traslata*

9.12.1432 cm 26 x 8,5 x h 26

Black square handle with  
ruthenium plating.  
Polished finish.

*Impugnatura nera quadrata  
placcata rutenio.  
Finitura lucida.*

### MATERIALS

Available in:  
silverplated brass or  
sterling silver on request.

*MATERIALI  
Disponibile in:  
ottone argentato o  
argento 925 limited edition.*



## Elliptical Shifted Jug w/texture

*Caraffa Ellittica Traslata  
con texture*

9.12.1452 cm 26 x 8,5 x h 26

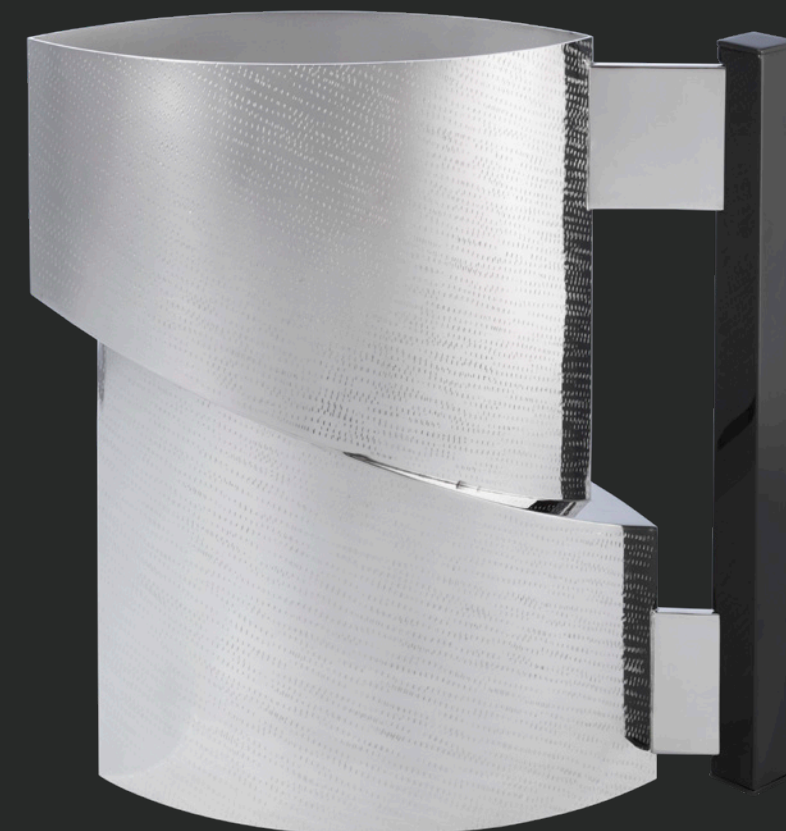
Black square handle with  
ruthenium plating.  
Polished finish with texture.

*Impugnatura nera quadrata  
placcata rutenio.  
Finitura lucida con texture.*

### MATERIALS

Available in:  
silverplated brass or  
sterling silver on request.

*MATERIALI  
Disponibile in:  
ottone argentato o  
argento 925 limited edition.*



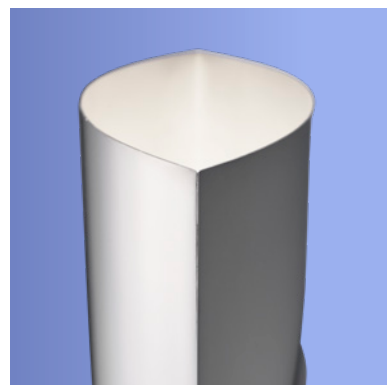
## Elliptical Shifted Vase

*Vaso Ellittico Traslato*

9.95.2832 cm 29 x 14 x h 44,5

Polished finish.

*Finitura lucida.*



**MATERIALS**  
Available in:  
silverplated brass or  
sterling silver on request.

**MATERIALI**  
*Disponibile in:*  
*ottone argentato o*  
*argento 925 limited edition.*



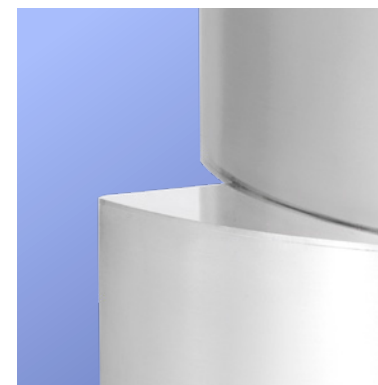
## Elliptical Shifted satin Vase

*Vaso Ellittico Traslato  
finitura satinata*

9.95.2912 cm 29 x 14 x h 44,5

Total satin finish.

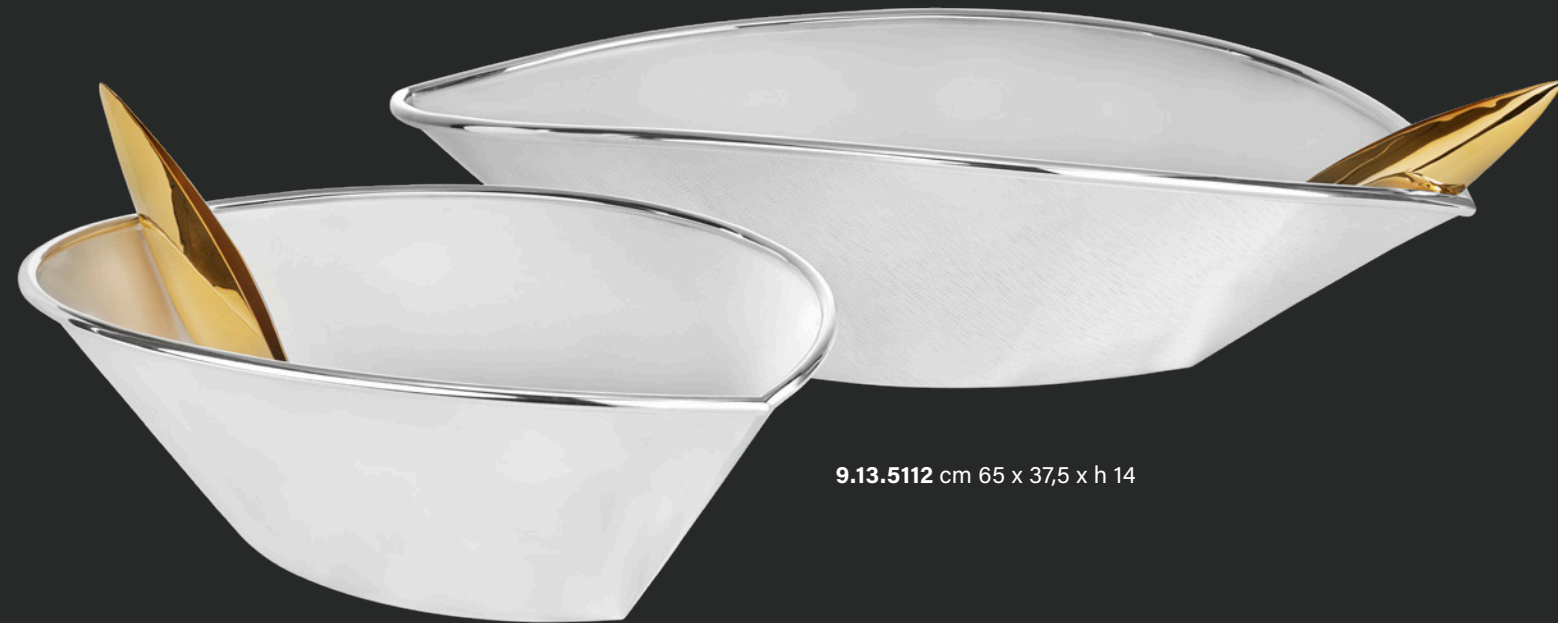
*Finitura satinata su tutta  
la superficie.*



**MATERIALS**  
Available in:  
silverplated brass or  
sterling silver on request.

**MATERIALI**  
*Disponibile in:*  
*ottone argentato o*  
*argento 925 limited edition.*





9.13.5112 cm 65 x 37,5 x h 14

9.13.5212 cm 47 x 32 x h 12,5

## «And the ship sails on» Centerpiece

«E la nave va» Centrotavola

Glossy finish  
and polished finish  
with texture.

*Finitura lucida e finitura  
lucida con texture.*

### MATERIALS

Available in:  
silverplated and gilded  
brass or sterling silver  
and gilding on request.

### MATERIALI

*Disponibile in:  
ottone argentato e dorato o  
argento 925 e doratura  
limited edition.*



## Elliptical Vase w/texture

*Vaso Ellittico con texture*

**9.95.2862** cm 19 x 8,5 x h 26

Polished finish with  
all-over texture.

*Finitura lucida con texture  
su tutta la superficie.*

### MATERIALS

Available in:  
silverplated brass or  
sterling silver on request.

### MATERIALI

*Disponibile in:  
ottone argentato o  
argento 925 limited edition.*



## Elliptical Vertical Vase

*Vaso Ellittico Verticale*

**9.95.2822** cm 28,5 x 11,5 x h 44,5

Polished finish.

*Finitura lucida.*

### MATERIALS

Available in:  
silverplated brass or  
sterling silver on request.

### MATERIALI

*Disponibile in:  
ottone argentato o  
argento 925 limited edition.*

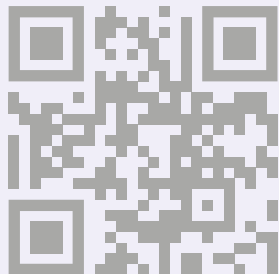


## Alberto Zorzi

Alberto Zorzi is one of the major contemporary artists and designers whose works are present in museums all over the world:

Musée des Arts Décoratifs Palais du Louvre, Paris; Victoria and Albert Museum, London; Museum of Art & Design, New York; LACMA Los Angeles County Museum of Arts, Los Angeles; The Montreal Museum of Fine Arts, Montreal; MAK Museum of Applied Art–Contemporary Art, Vienna; Kunstgewerbemuseum, Berlin; Museum of Fine Arts, Boston; Museo Nacional de Artes Decorativas, Madrid; Schweizerisches Nationalmuseum, Zürich; Staatliches Museum für Angewandte Kunst, Design in der Pinakothek der Moderne, München; Dallas Art Museum, Dallas; Museum für Kunst und Gewerbe, Hamburg; Art Gallery of Western Australia, Perth; Museo degli Argenti, Palazzo Pitti, Florence; Museo di Palazzo Fortuny, Venice; MAR Museo d'Arte della città Ravenna, Ravenna; Museo Archeologico, Milano; MUDAC Musée de Design et d'Arts Appliqués Contemporains, Lausanne; Museum für Kunsthandwerk, Frankfurt.

*Alberto Zorzi è tra i maggiori artisti e designer contemporanei le cui opere sono presenti nei musei di tutto il mondo: Musée des Arts Décoratifs Palais du Louvre, Parigi; Victoria and Albert Museum, Londra; Museum of Art & Design, New York; LACMA Los Angeles County Museum of Arts, Los Angeles; The Montreal Museum of Fine Arts, Montreal; MAK Museum of Applied Art–Contemporary Art, Vienna; Kunstgewerbemuseum, Berlino; Museum of Fine Arts, Boston; Museo Nacional de Artes Decorativas, Madrid; Schweizerisches Nationalmuseum, Zurigo; Staatliches Museum für Angewandte Kunst, Design in der Pinakothek der Moderne, Monaco; Dallas Art Museum, Dallas; Museum für Kunst und Gewerbe, Amburgo; Art Gallery of Western Australia, Perth; Museo degli Argenti, Palazzo Pitti, Firenze; Museo di Palazzo Fortuny, Venezia; MAR Museo d'Arte della città Ravenna, Ravenna; Museo Archeologico, Milano; MUDAC Musée de Design et d'Arts Appliqués Contemporains, Losanna; Museum für Kunsthandwerk, Francoforte.*



## Rino Greggio Argenterie Spa

Via della Provvidenza, 7A  
35030 Sarmeola di Rubano (PD) Italy

### Servizio Clienti

Tel. +39 049 8686299 - Fax +39 049 624227

e-mail: [info@greggio.it](mailto:info@greggio.it)

[export@greggio.it](mailto:export@greggio.it)

[www.greggio.com](http://www.greggio.com)



# GREGGIO

1948

Italian Luxury Design

